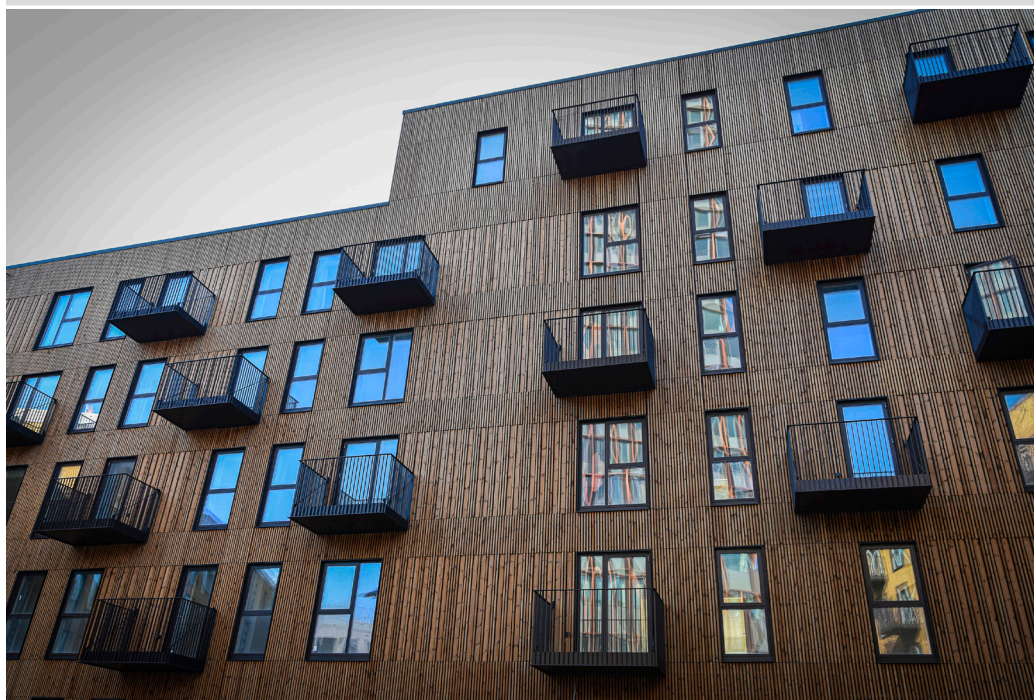


PROJEKT:

CAROLINE HUS



BA2 - CAROLINE HUS

- Fagentreprise
- Carlsbergbyen, København
- Kunde: Züblin
- 2021-2022

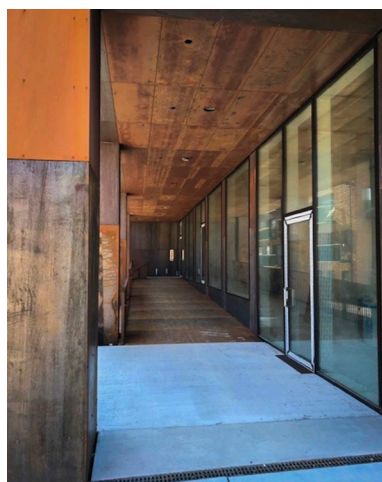
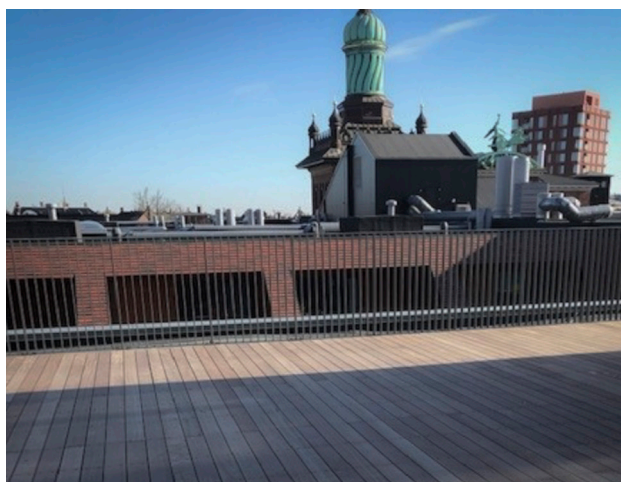
NYBYG AF BOLIGER - FACADEENTREPRISE

bgb a.s. har stået for facadeentreprisen på opførelsen af karréejendommen Caroline Hus i Carlsbergbyen, som er opført af Züblin.

Caroline Hus er en del af et erhvervs- og boligkompleks, som udover Caroline Hus består af Dahlerups Tårn, et 80 meter højt tårnhus. Byggeriet har et samlet areal på knap 40.000 m² fordelt på boliger, erhverv

og parkeringskælder. bgb a.s. har stået for facadearbejdet på karréen i fire etager. Her er arbejdet med forskellige facadetyper, især facader bestående af trælister, cortenstål, ecotonefacader og skærmtegl.

Udover facader har bgb også haft entrepris på træterrasser på dette projekt.



www.bgb.dk